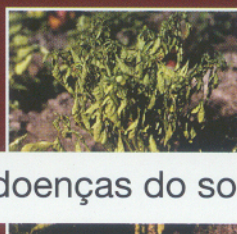
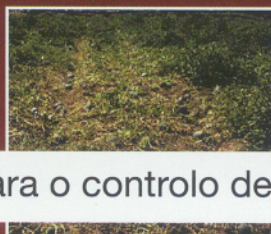


Agricultura limpa  
sem resíduos



# CILUS<sup>®</sup> PLUS

Para manter as raízes das suas plantas sãs



O aliado natural para o controlo de doenças do solo

Formulação concentrada para eficácia máxima.

Solo e arenado; estufa e ar livre.  
Topo de rega ou cuba de fumigação.  
Gotejadores, aspersão ou injeção.

HORTICOLAS, FRUTEIRAS, VINHA E OLIVAL.

Composição: Esporos de bactéria natural de solo

***Bacillus velezensis* CEPA IT45**

Concentração: > 10<sup>10</sup> esporos / gr

Suporte: maltodextrina



Apresentação:

Saqueta: 200 gr

Caixa: 10u x 200 gr

Pó solúvel que não necessita conservação em cadeia de frio.

- ✓ Estimula o desenvolvimento radicular e vegetativo.
- ✓ Impede o desenvolvimento das doenças do solo.
- ✓ Apresenta um elevado grau de eficácia.
- ✓ **NÃO DEIXA RESÍDUOS.**



Produto comunicado ao MAPA conforme directiva APA/1470/2007 de 24 de Maio sobre meios de defesa fitossanitária no grupo de MICROORGANISMOS DE CONTROLO BIOLÓGICOS NÃO EXÓTICOS.



ITHEC



# A bactéria que controla



## CILUS<sup>®</sup> PLUS

CILUS<sup>®</sup> PLUS é um produto concentrado em esporos de *Bacillus velezensis* cepa IT45, especificamente selecionada pela empresa ITHEC para seu uso na agricultura.

O sistema de produção seguro e industrial faz deste produto natural uma ferramenta eficaz nos programas e protecção das plantas com um custo muito competitivo em relação a todas as soluções fungicidas químicas o que lhe permite ser uma alternativa biológica a ter em conta em grandes áreas e olival. A bactéria

actua num vasto intervalo de condições de temperatura, pH e teor de matéria orgânica do solo.

Além disso, esta bactéria é compatível com a maioria dos fungicidas e praguicidas autorizados pelo que pode ser utilizada em programas de luta integrada ou convencional.

Uma aplicação periódica de CILUS<sup>®</sup> PLUS permite manter plantas sãs em todos os protocolos de produção: Química, Integrada, Controlada e Biológica.

Sobrevive a concentrações elevadas de cobre (1,6 g/L).

Favorece a implantação de Micorrizas.

Respeita Trichodermas e outros fungos de controlo biológico.

Compatível com propamocarbe.

Não misturar com extrato de tajetes (cravo túnico).



### Conservação - Armazenamento:

Até 2 anos na embalagem original. Manter em local fresco e seco e ao abrigo de temperaturas extremas.

### Embalagem e unidades de entrega:

Saquetas de 200g

Caixas de 10 saquetas

### CILUS<sup>®</sup> PLUS em aplicação:

Em fertirrigação.

Sem problemas de obstrução de filtros.

**SOLO, CAMALHÃO OU MESETA BAIXA**  
100 g/Ha - Seguintes 70 g/Ha c/20-25 dias.

**SOLO, CAMALHÃO OU "LOMBO" ALTO**  
200 g/Ha - Seguintes 100 g/Ha c/2-3 semanas.

**AREIA**  
100 g/Ha - Seguintes 70 g/Ha c/10-15 dias.

**CULTURA EM SACO**  
100 g/Ha - Seguintes 50 g/Ha c/8-10 dias.

**MOMENTOS DE STRESS OU RISCO**  
200 g/Ha - 2 a 3 aplicações c/10-15 dias.

**COM BACTERICIDAS**  
Deixar 5 ou 7 dias de prazo de segurança.  
200 g/Ha - 2-3 aplicações c/10-15 dias.

**FRUTEIRAS, VINHA E OLIVAL**  
0,5 g/árvore com máximo de 200 g/Ha.  
Por cabeçal de rega via gotejadores ou por injeção debaixo de cada gotejador ou 3 a 5 leves passagens cobrindo a sombra da árvore.

**"CACHARREO" (rega manual)**  
30 g/Hl, com gasto de 50-100 cc/planta

**Prazo de segurança: 0 dias.**

**CLASSE I DE BIOSEGURANÇA**  
Produto biológico natural não tóxico, cuja utilização não implica risco algum para a saúde humana, plantas, animais e meio ambiente. Cepa depositada o Instituto Pasteur-Paris.



Aplicações periódicas



Zona não tratada

Distribuído por:

Producto fabricado y registrado por:



**ITHEC s.a.s**

"Le commins" 4 route de Beaupty  
31180 CASTELMAUROU - FRANCE  
Tel. +33 537 276 780  
www.ithec.fr

©Marca registrada por ITHEC

Distribuído por:



**COMERCIAL QUÍMICA MASSÓ, S.A.**

Viladomat, 321, 5<sup>o</sup> - 08029 Barcelona  
Tel. 93 495 25 00 - Fax 93 495 25 02  
E-mail: masso@cqm.es - www.massogro.com

**Delegação de Portugal**

Rua de Ajuda, 65 - 4350-017 Porto  
Tel./Fax +351 225 099 133 - Tel. +351 917 765 356  
E-mail: portmasso@mail.telepac.pt